

REGOLAMENTO “TROFEO GRECO DI TUFO”

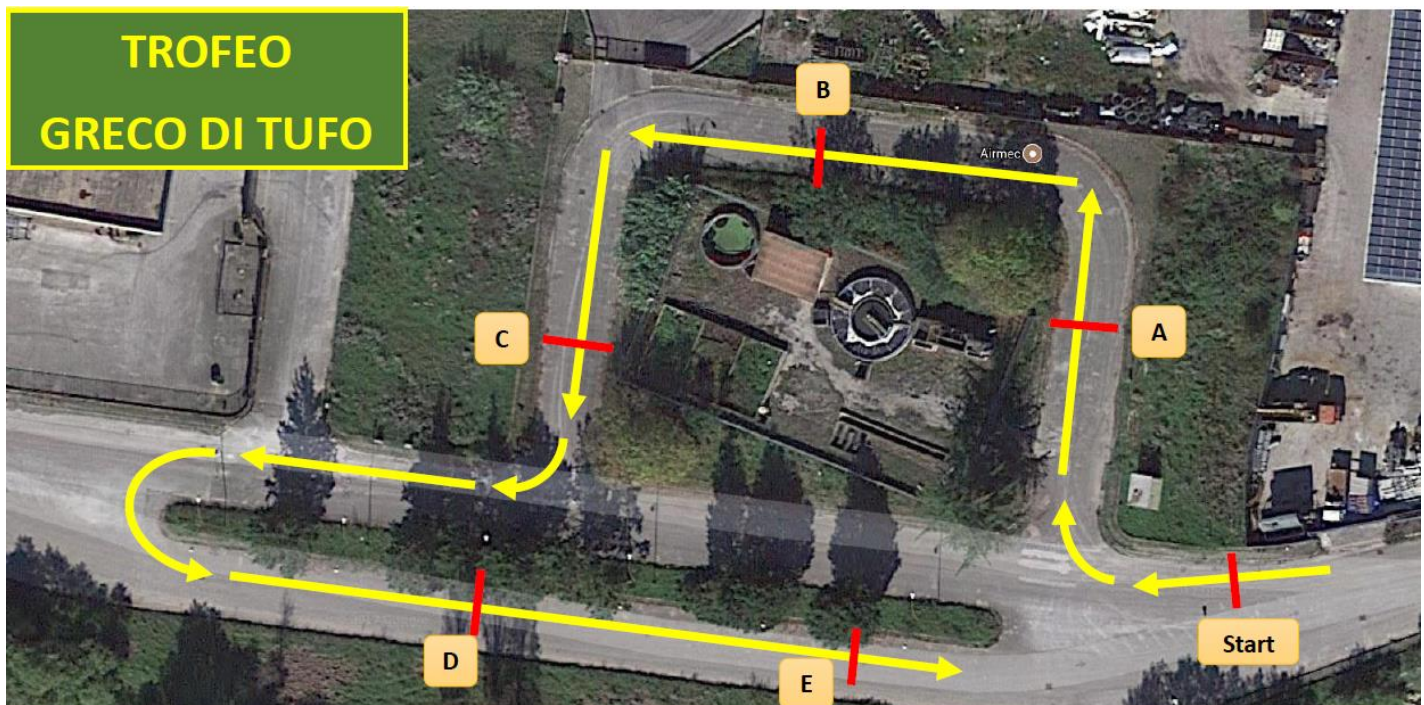
Il premio speciale, denominato “**TROFEO GRECO DI TUFO**” verrà aggiudicato all’equipaggio che totalizzerà il minor numero di penalità nelle prove (non vavevoli per la classifica di gara) denominate “**TROFEO GRECO DI TUFO**”, dalla **PC “A” alla PC “E”**, sul percorso e con i tempi di cui alla planimetria allegata.

La classifica del Trofeo terrà conto delle penalità “nette”, senza l’utilizzo dei coefficienti.

Saranno inseriti nella classifica del Trofeo tutti coloro i quali avranno svolto le prove innanzi indicate, sia con le auto storiche che con le auto moderne, indipendentemente dalla conclusione della gara e, quindi, anche in caso di abbandono/esclusione della/dalla Coppa Vittorio Colasante.

Non sono ammessi reclami di alcun genere.

La premiazione del Trofeo è prevista a fine gara e sarà svolta presso Villa Maccario di Ospedaletto d’Alpinolo (AV).



	metri	sec	km/h
St - A	50	9	20.00
A - B	50	9	20.00
B - C	50	8	22.50
C - D	120	20	21.60
D - E	50	7	25.70